

Pierre des Templiers

Les tomettes

Travaillée en tomettes, la Pierre des Templiers évoque l'authenticité des sols traditionnels. Ce format iconique apporte histoire et caractère aux espaces, tout en révélant la richesse des nuances et le charme brut de la pierre naturelle.



Les caractéristiques techniques :

Finition :

Vieillie

Densité : 4/5



Utilisation :

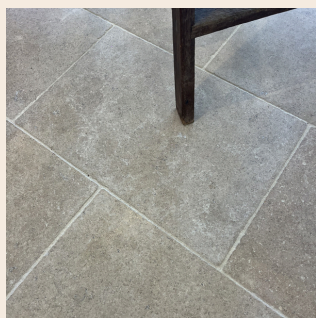
- ✓ Intérieure
- ✓ Extérieure
- ✓ Mur
- ✓ Sol

Coup de d'Étienne :

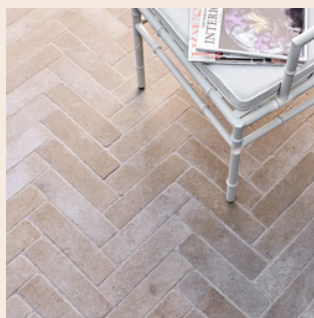
Une entrée qui accueille chaleureusement vos invités tout en délimitant l'espace.



La Collection Pierre des Templiers :



Dalles



Chevrons



Pavés



Margelles